

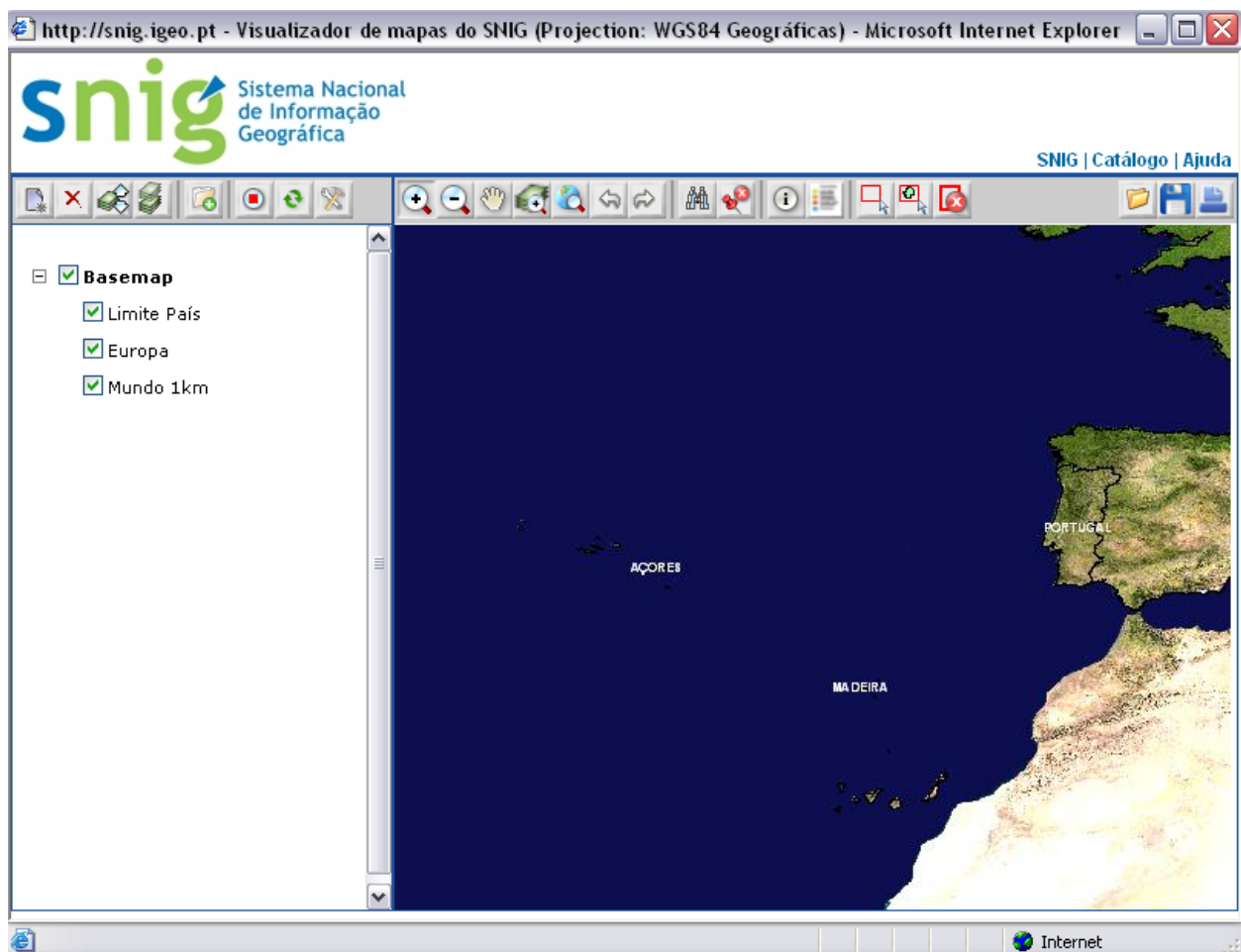
## Utilização de Geo WebServices


### Visualizador do SNIG


<b>Recursos</b>	Instituto Geográfico Português – <a href="http://mapas.igeo.pt">http://mapas.igeo.pt</a> e <a href="http://snig.igeo.pt">http://snig.igeo.pt</a> Utilização de Geo WebServices – cliente SNIG
-----------------	--

Sequência de trabalho para adicionar um serviço WMS ao visualizador do SNIG (têm de **ser permitidas janelas de pop-up**).

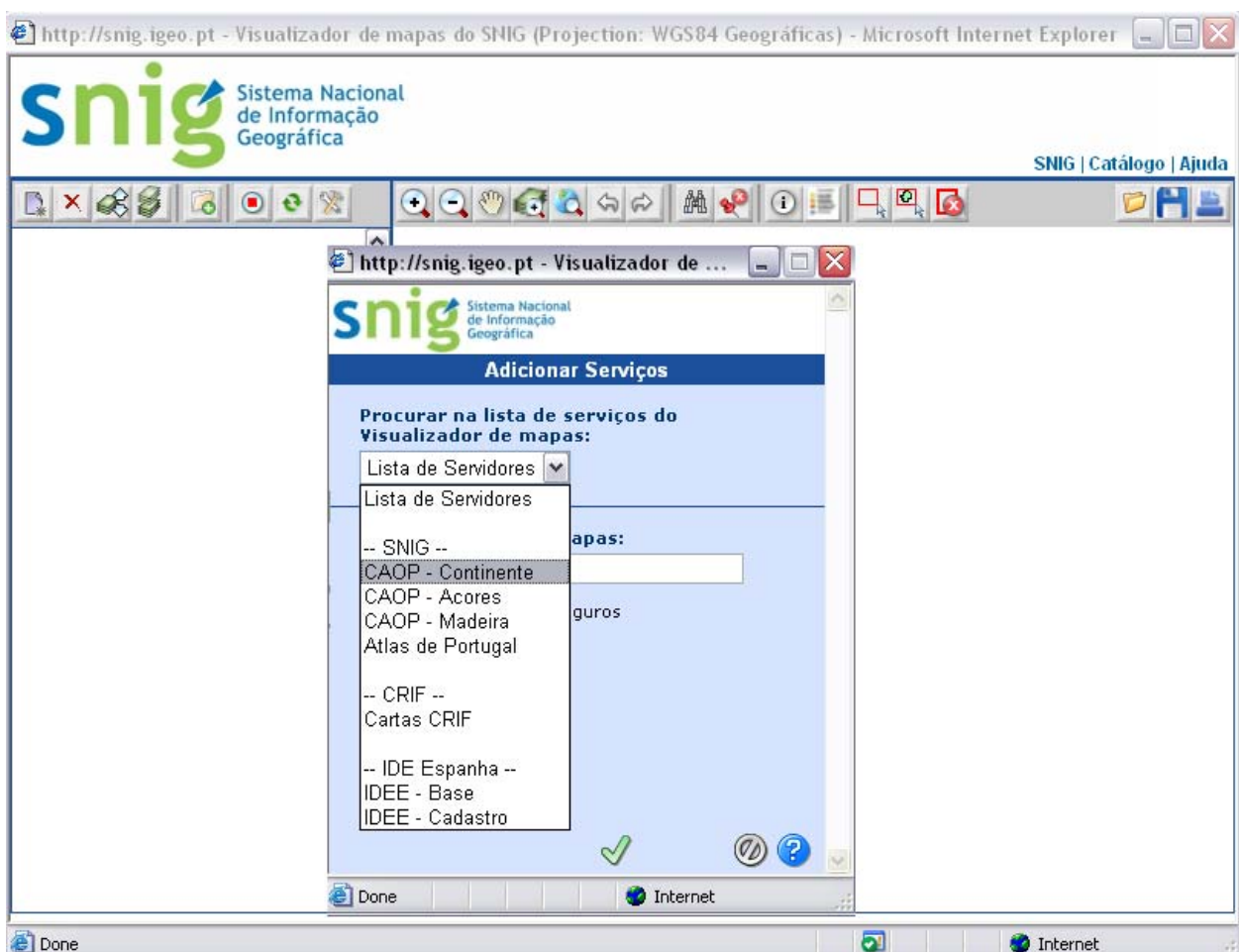
- I) Abrir o SNIG (<http://snig.igeo.pt>).
- II) Seleccionar o *Visualizador* de mapas.



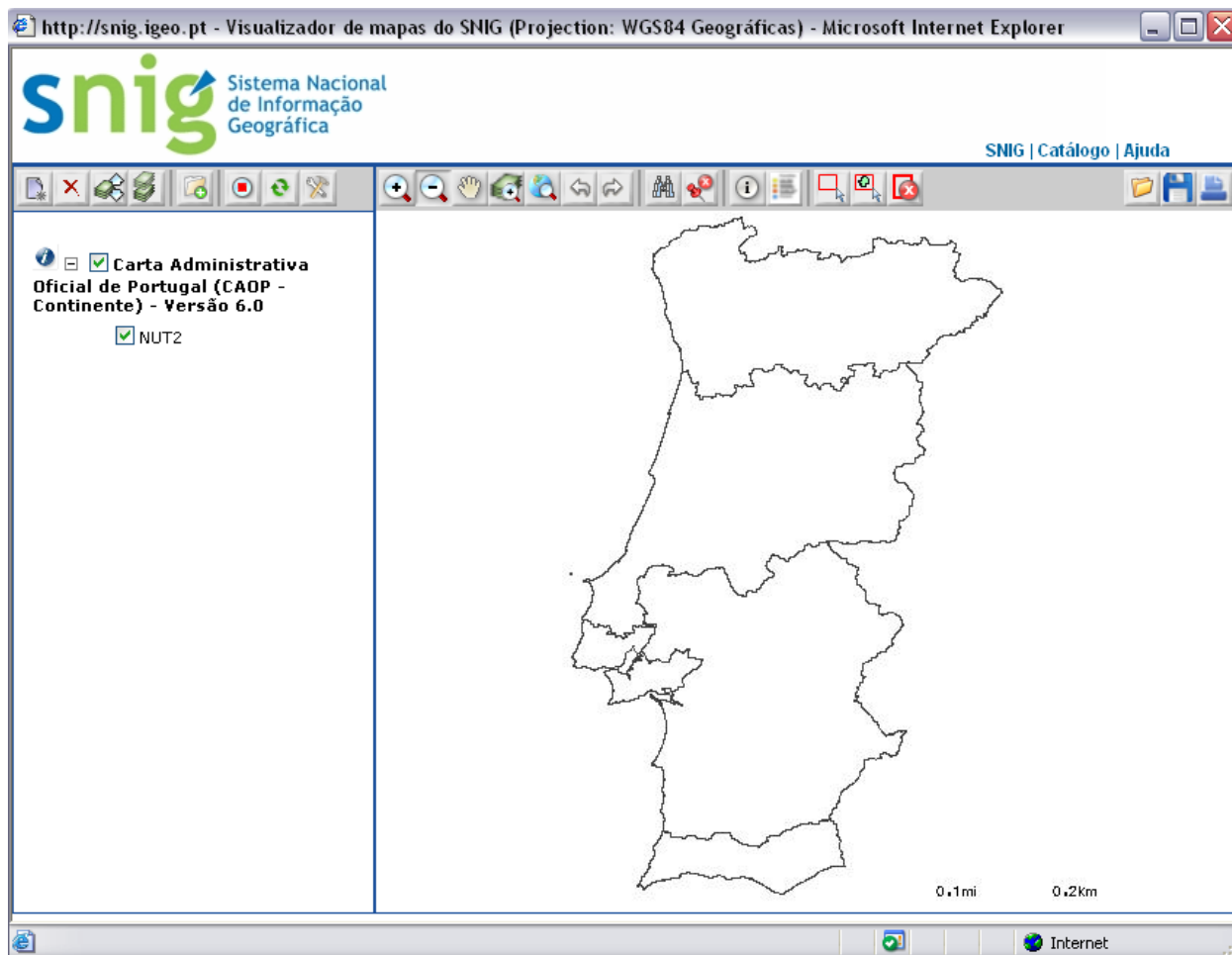
III) Criar um novo mapa. Seleccionar *Novo Mapa*. Seleccionar  (*No*) na pergunta **Deseja guardar o mapa actual?**

IV) Para adicionar um novo serviço de mapas, seleccionar *Adicionar serviços* .

Na janela *Adicionar serviços*, pode-se escolher um serviço do catálogo de mapas ou inserir o **URL do Servidor de Mapas:**



V) Escolher na  a CAOP – Continente (Carta Administrativa Oficial de Portugal) e clicar em  (Yes). Na janela *Add Services* seleccionar quais os temas pretendidos (ex: Nut2) e clicar em . O serviço de mapas com o tema Nut2 é adicionado ao visualizador de mapas. Para tornar o tema visível é necessário colocar um  e em seguida *Actualizar mapa* .



VI) Adicionar ao visualizador a Carta de Portugal Continental à escala 1:500 000. Procurar o URL do serviço WMS em <http://mapas.igeo.pt> ou <http://snig.igeo.pt>.

O resultado final será:

