

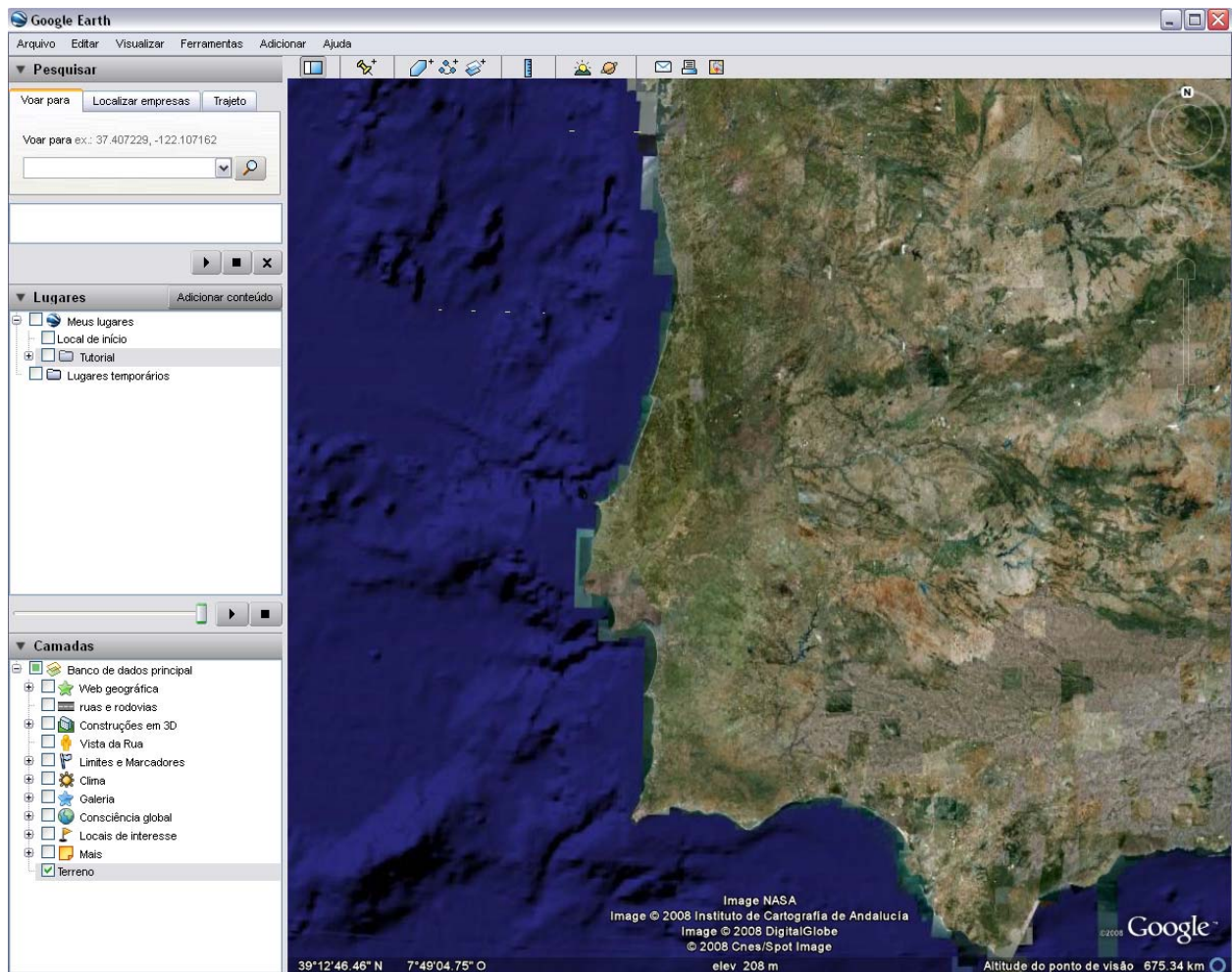
Utilização de Geo WebServices

Google Earth

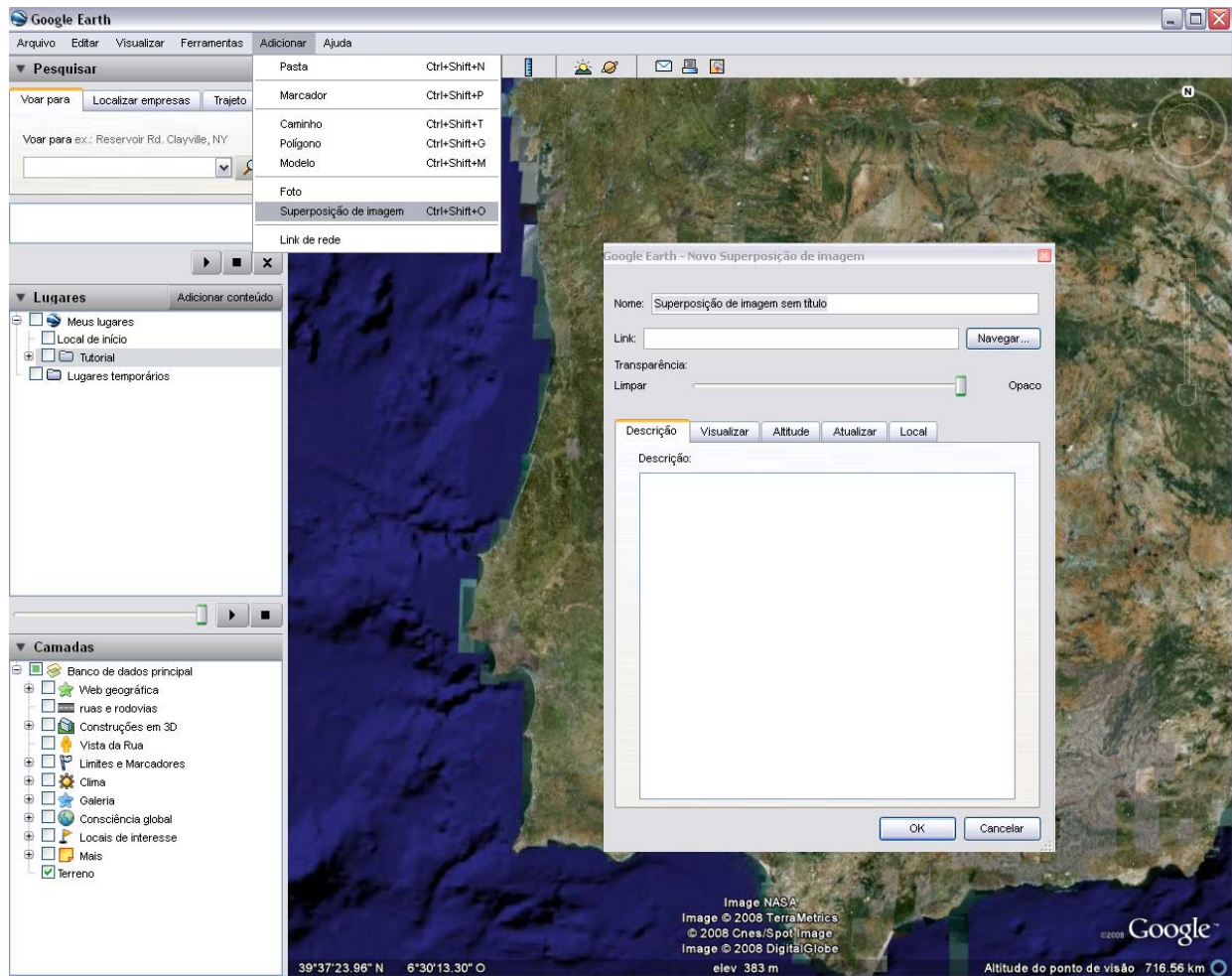
Recursos	Instituto Geográfico Português – http://mapas.igeo.pt e http://snig.igeo.pt Utilização de Geo WebServices – cliente Google Earth
-----------------	--

Sequência de trabalho para adicionar um serviço WMS ao Google Earth.

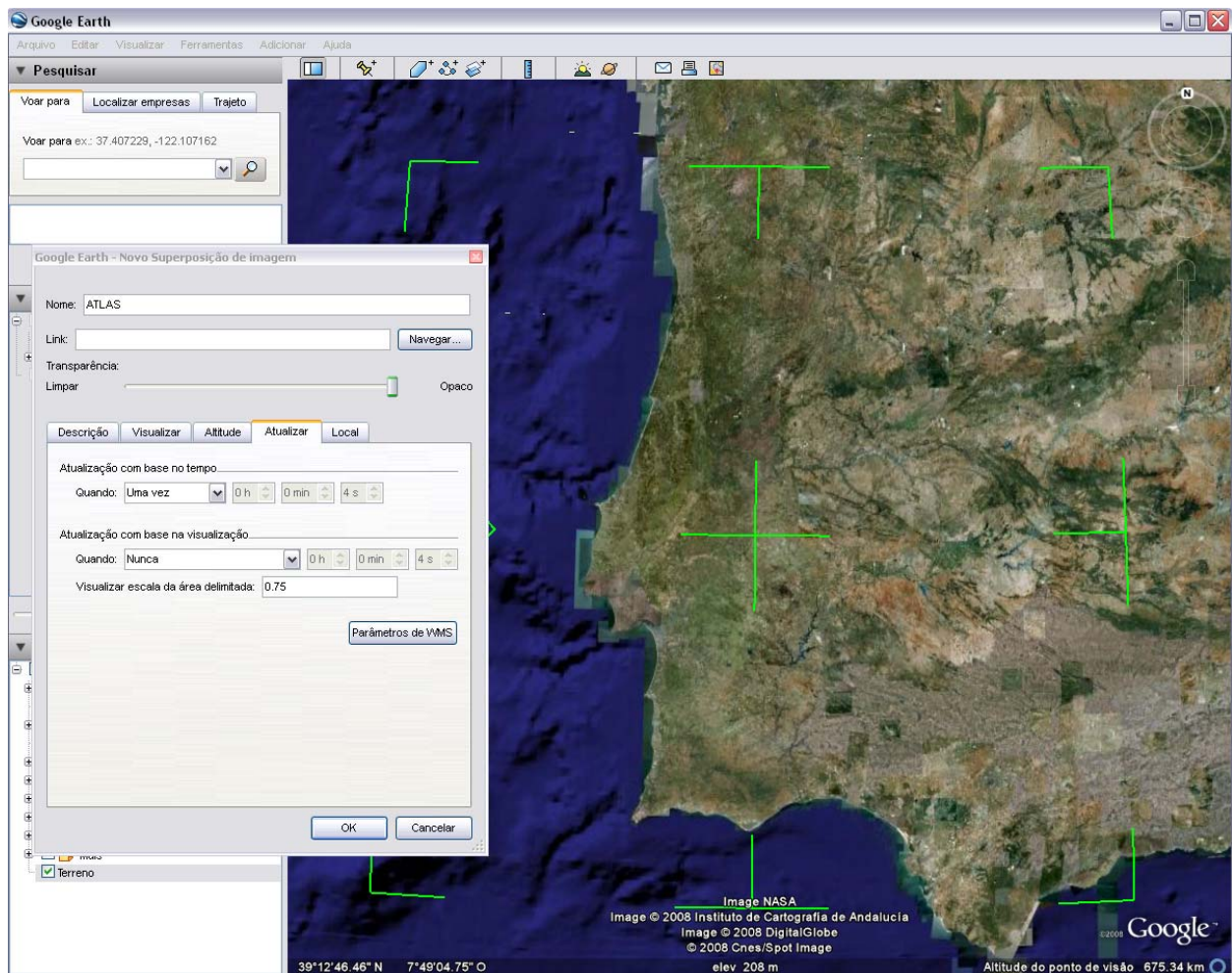
- I) Abrir o Google Earth.
- II) Posicionar a imagem na zona de Portugal.



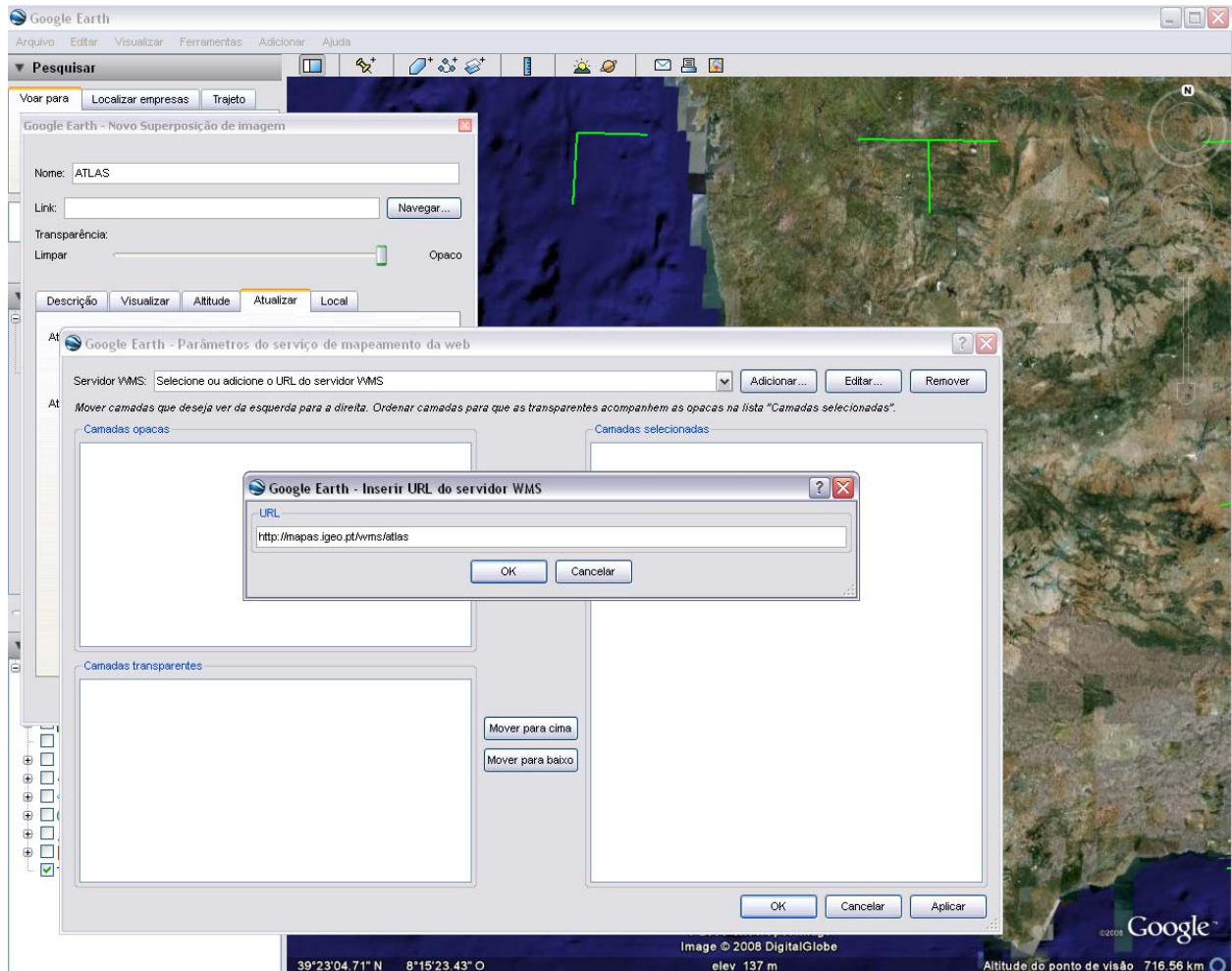
III) No menu, seleccionar *Adicionar* e em seguida escolher *Superposição de imagem*.



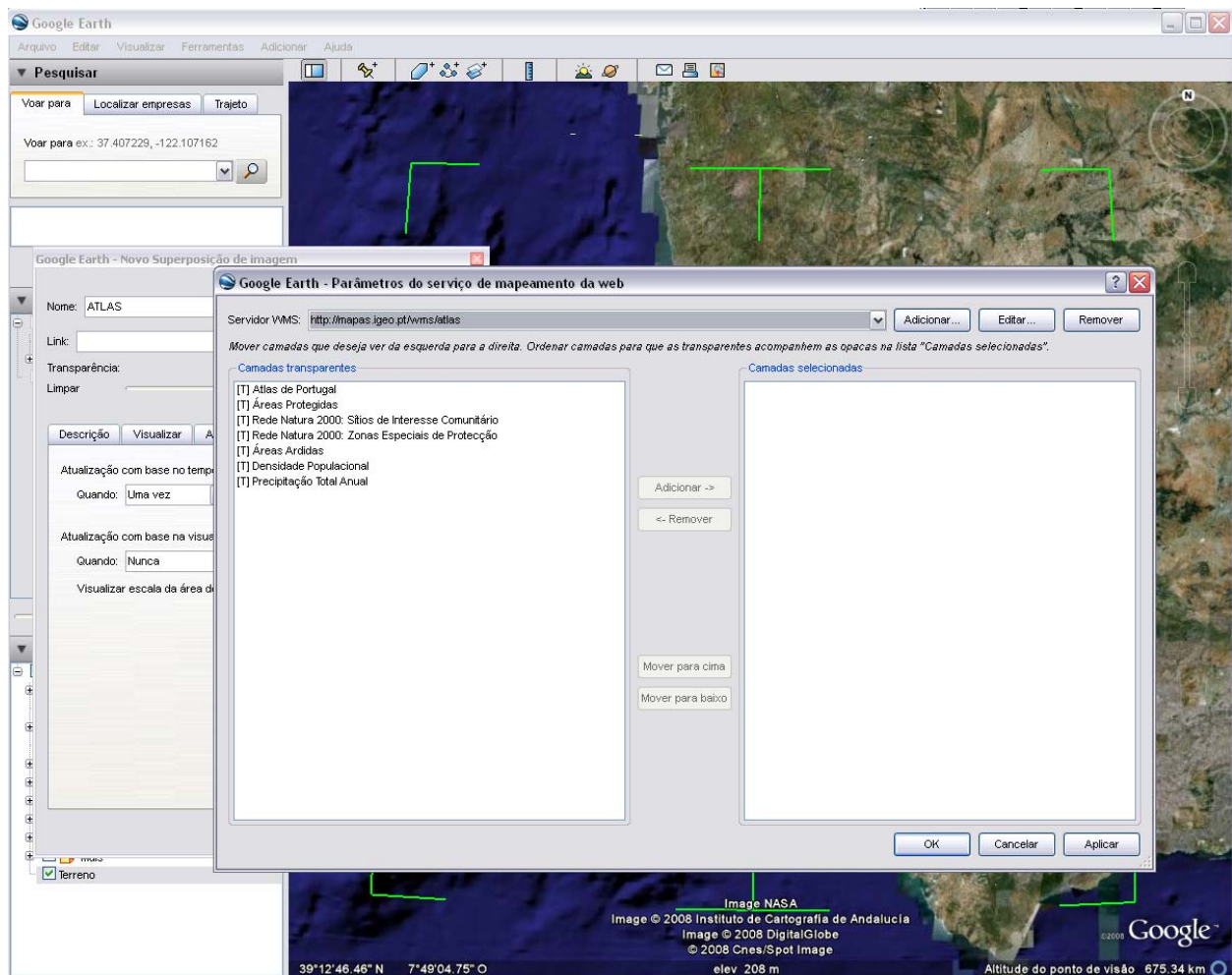
IV) Na janela *Superposição de imagem* atribuir um nome a esta visualização e seleccionar o campo *Atualizar*. Nesta mesma janela seleccionar o campo *Pârametros de WMS*.



V) Na janela *Parâmetros do serviço de mapeamento da web* seleccionar o campo *Adicionar*. Em seguida inserir o URL do serviço WMS (Ex: <http://mapas.igeo.pt/wms/atlas>) e clicar em *OK*.



VI) Em seguida escolher os temas disponíveis para o serviço. Ter em atenção que o primeiro tema (neste caso **Atlas de Portugal**) coloca todos os temas deste serviço visíveis.



VII) Escolher o tema Áreas protegidas e clicar em *Adicionar*. Este tema passará a constar no espaço *Camadas selecionadas*. Em seguida clicar *OK* na janela *Parâmetros do serviço de mapeamento da web* e novamente *OK* na janela *Superposição de imagem*.

