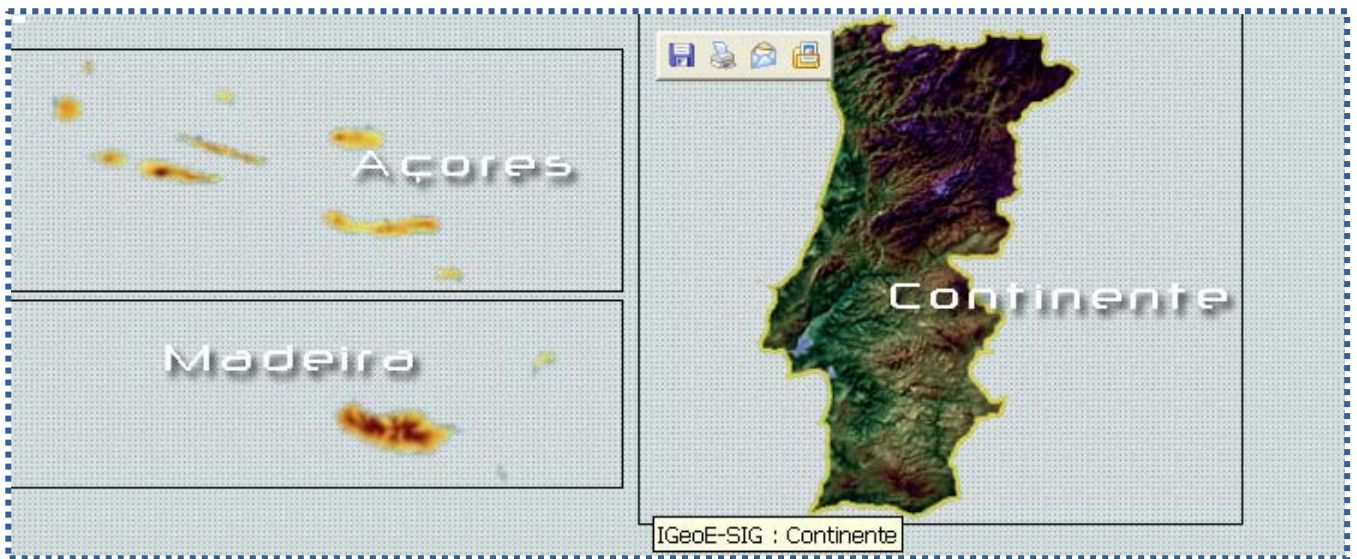


## Composição do território Português Localização Relativa

### TAREFA 1

- Abre o *site* do IGEOE e-SIG ([www.igeoe.pt](http://www.igeoe.pt)). Estás a observar todo o território português.



- Indica as unidades que compõem o território português:

1 \_\_\_\_\_

2 \_\_\_\_\_

3 \_\_\_\_\_

- Selecciona o continente**, clicando sobre ele. Clica nos limites Administrativos e selecciona distritos. Identifica os 18 distritos de Portugal por ordem alfabética.




\_\_\_\_\_

\_\_\_\_\_

\_\_\_\_\_



- Faz a localização relativa:

- a) Localiza o Porto relativamente a Lisboa \_\_\_\_\_
- b) Localiza Castelo Branco relativamente a Coimbra \_\_\_\_\_
- c) Indica o Distrito mais a Sul de Portugal \_\_\_\_\_
- d) Indica o Distrito mais a Nordeste de Portugal \_\_\_\_\_

- Fecha a janela do mapa do continente e volta ao mapa inicial. **Selecciona a Região Autónoma da Madeira.** Selecciona o botão *Aproximar*  (zoom+) e com o botão esquerdo do rato delimita uma das ilhas para que apareça numa escala maior – se necessário voltar a *Aproximar*. . Se o mapa ficar deslocado no ecrã podes posicioná-lo arrastando-o com o botão .


Indica o nome da ilha \_\_\_\_\_

E a principal cidade \_\_\_\_\_

- Sai da selecção carregando no botão *Voltar à extensão total* .
- Repete para a outra ilha da R.A. da Madeira. Selecciona o botão *Aproximar*  e, com o botão esquerdo do rato selecciona toda a ilha para que apareça em escala maior – se necessário voltar a *Aproximar*.

Indica o nome da ilha \_\_\_\_\_

E a principal cidade \_\_\_\_\_

- Fecha a janela da Região Autónoma da Madeira e volta ao mapa inicial. **Selecciona a Região Autónoma dos Açores.**
- Observa o mapa. Indica quantas ilhas tem este arquipélago \_\_\_\_\_
- Para identificar cada ilha e principal cidade repete os procedimentos que fizeste para identificares as ilhas da R.A. da Madeira (selecciona o botão *Aproximar*  e delimita toda a área de cada ilha).

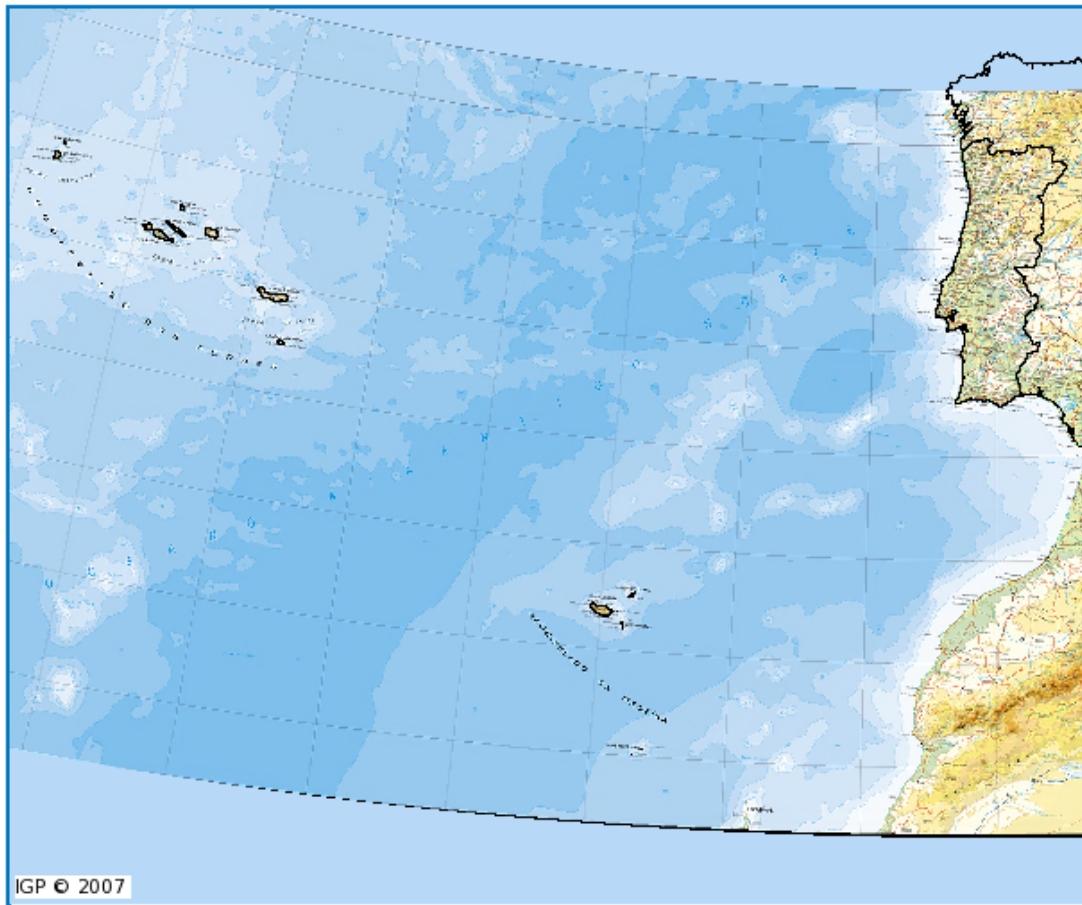
Nome da Ilha	Principal cidade

- Identifica as ilhas que ficam a ocidente. \_\_\_\_\_
- Identifica as ilhas que ficam a oriente. \_\_\_\_\_
- Identifica as ilhas do grupo Central \_\_\_\_\_

- Fecha a janela do mapa da Região Autónoma dos Açores, volta ao mapa inicial e fecha o *site* do IGEO e-SIG.

## TAREFA 2

- Abre o site <http://mapas.igeo.pt> e clica no Mapa que se encontra a piscar do teu lado esquerdo cuja designação é **Mapas Interactivos**. Observa a carta de Portugal e verifica que todo o território está representado, agora nas suas posições absolutas.



- Faz a Localização Relativa:

- 1 – Os Açores relativamente a Portugal Continental \_\_\_\_\_
- 2 – Os Açores relativamente à Madeira \_\_\_\_\_
- 3 – A Madeira relativamente a Portugal Continental \_\_\_\_\_
- 4 – A Madeira relativamente aos Açores \_\_\_\_\_